



KTX-4V5

Leistungsstarker 4-Kanal IP-Server zur Kodierung analoger Videodaten für die digitale Signalübertragung im ViconNet® – für moderne Hybridsysteme!



- Einsatz in ViconNet® 5 Systemen
- ideale Lösung für den Umstieg von analog auf digital => Hybridsysteme
- flexible Einbindung analoger Kameras (Hersteller unabhängig)
- maximale Übertragungsrate von 25 Bildern/Sek. pro Kanal bei bis zu 4CIF Auflösung (= > 100 Bilder/Sek.)
- proprietärer MPEG-4 Codec für hohe Kompression und beste Bildqualität
- vier Alarmeingänge und zwei Audioeingänge
- 24 V/AC oder PoE

Der KTX-4V5 4-Kanal IP-Server ist eine leistungsstarke Komponente zur flexiblen Einbindung von Analogkameras in IP-basierte ViconNet® 5.0 Video Management Systeme. Vollkompatibel mit allen ViconNet® Komponenten ist dieser hochwertige IP-Server problemlos fernsteuerbar von allen angebundenen ViconNet® PC Arbeitsplätzen und Collector™ Elite^{XS} Netzwerkrekordern.

Die Bilder der angeschlossenen Analogkameras können auf Anfrage pro Kanal in Echtzeit mit bis zu 25 Bildern/Sek. (= > 100 Bildern/Sek. gesamt) über das Netzwerk zu allen ViconNet® Arbeitsplätzen (PC oder NVR basiert) übertragen werden. Der KTX-4V5 bietet eine nominale Bandbreite von 1.7 Mbps bei Q5 (432 x 293 Pixel).

Ausgestattet mit einer 100 Mbps Netzwerkkarte erlaubt der IP-Server den Direktanschluss an einen Netzwerk-Switch. Empfangene Bilder der angeschlossenen Kameras können auf jedem beliebigen ViconNet® Arbeitsplatz dargestellt und aufgezeichnet werden. Jeder Rekorder und jeder ViconNet® PC Arbeitsplatz ist in der Lage, die Bilder von 16 Kameras darzustellen, während gleichzeitig eine Datenarchivierung,

Systemkonfiguration und PTZ-Kamerasteuerung vorgenommen werden kann.

Der KTX-4V5 bietet eine hohe Auflösung von bis zu 4CIF bei zwei wählbaren Komprimierungsstufen, „Normal“ (ViconNet MPEG-4) und „Full“ (M-JPEG). ViconNet® verwendet für höchste Datensicherheit einen MD5 Algorithmus zur Authentifizierung.

ViconNet® IP-Server liefern Videodaten mit Unterstützung von Ereigniserkennung, Bewegungserkennung, vollständiger PTZ Steuerung, Alarmeingängen, Audioeingängen, Bildqualitätskonfiguration, externer Sensoren und Makros. Das Modell KTX-4V5 unterstützt sowohl NTSC/EIA als auch PAL/CCIR Kameras.

Corporate Headquarters
89 Arkay Drive
Hauppauge, New York 11788
631-952-CCTV (2288)
800-645-9116
Fax: 631-951-CCTV (2288)

Vicon Europe Headquarters
Brunel Way
Fareham, PO15 5TX
United Kingdom
+44 (0) 1489 566300
Fax: +44 (0) 1489 566322

Germany
Vicon Deutschland GmbH
Kornstieg 3
D-24537 Neumünster
+49 (0) 4321 8790
Fax: +49 (0) 4321 879 97
www.vicon-cctv.de

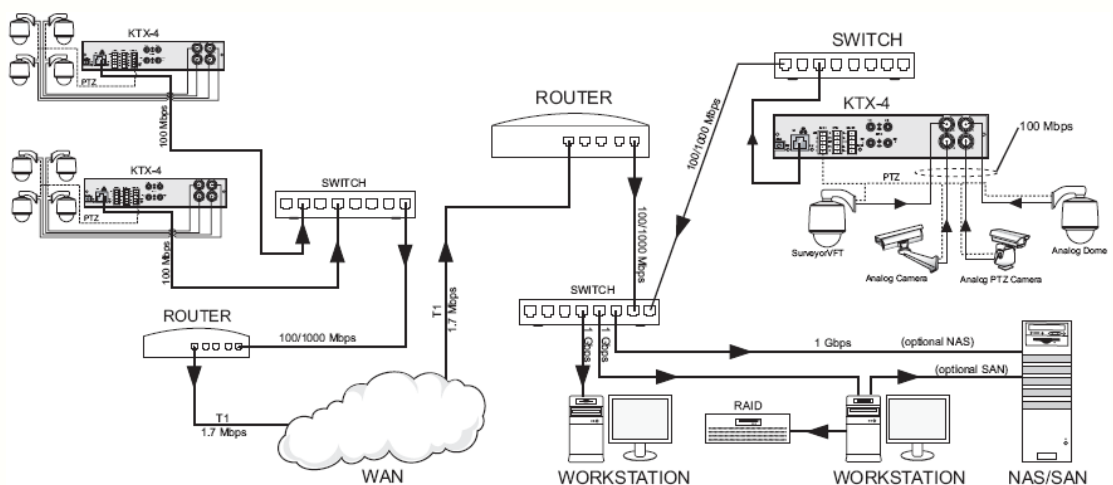
Far East Office
Unit 5, 17/F, Metropole Square
2 On Yiu Street, Shatin
New Territories
Hong Kong
(852) 2145-7118
Fax: (852) 2145-7117

www.vicon-cctv.com



| Typ | KTX-4V5 |
|------------------------------------|--|
| Produkt | ViconNet® IP-Server (für den Inneneinsatz) |
| Eingangsspannung | 24 V/AC ±20% oder Power-over-Ethernet (PoE) IEEE 802.3af |
| Strom | 300 mA bei 24 V/AC max. |
| Leistungsaufnahme | < 7 W |
| Kommunikationsplattform | ViconNet® Video Management System |
| LAN Schnittstelle | 100 Mbps, TCP/IP Unicast |
| Videokanäle | 4 |
| Anzahl paralleler Videodatenströme | max. 10 für Wiedergabe/Aufzeichnung auf Server |
| Alarm | 4 potentialfreie NO/NC Eingänge über Anschlussklemmen |
| Audio | 2 line-level Mikrofon-Eingänge über Mini-Stecker |
| PTZ | 1 RS-422/485 Simplex Protokoll (über Anschlussklemmleisten) |
| Videobildqualität | ViconNet® Software Qualität 1-8 auswählbar mit 2 einstellbaren Kompressionsstufen |
| Unterstützte Videoformate | PAL/NTSC |
| Netzwerk-Setup | Vicon Netzwerkprotokoll unter Verwendung eines IP-Adressen Schemas und einer PC Applikationssoftware |
| Lokale Berechtigung | kann vergeben werden für die Fernabfrage durch Rekorder/Arbeitsplätze |
| Makro anlegen und editieren | können für Videosignale von Kameras und Domen vergeben werden |
| Alarmkonfiguration | über Video Motion Detection und Videosignalverlust |
| Bildqualität und FPS Priorität | kann Aufzeichnung und Bildübertragung FPS priorisieren |
| Ausführung | Tischgerät |
| Abmessungen (BxHxT) in mm | 216 x 42 x 153 |
| Betriebstemperatur | 0°C - 50°C |

© VICON Deutschland GmbH, Germany 09/2009
Irrtümer, Änderungen und Auslassungen vorbehalten.



Corporate Headquarters
89 Arkay Drive
Hauppauge, New York 11788
631-952-CCTV (2288)
800-645-9116
Fax: 631-951-CCTV (2288)

Vicon Europe Headquarters
Brunel Way
Fareham, PO15 5TX
United Kingdom
+44 (0) 1489 566300
Fax: +44 (0) 1489 566322

Germany
Vicon Deutschland GmbH
Kornsteg 3
D-24537 Neumuenster
+49 (0) 4321 8790
Fax: +49 (0) 4321 879 97
www.vicon-cctv.de

Far East Office
Unit 5, 17/F, Metropole Square
2 On Yiu Street, Shatin
New Territories
Hong Kong
(852) 2145-7118
Fax: (852) 2145-7117

www.vicon-cctv.com